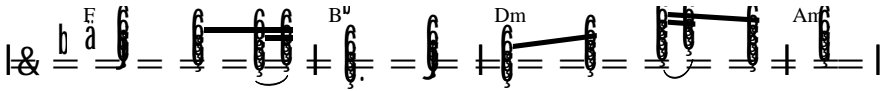


## Bài 2 - NGƯỜI BÀI (1)

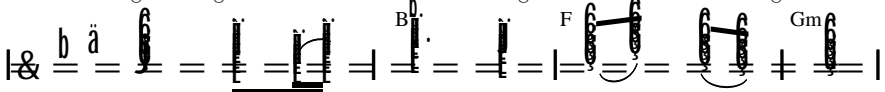
(Yêu cầu: "Nghinh Hoa Trưng Kỳ Chông")

Musical notation for the first part of the song, including a treble clef, a key signature of one flat (B-flat), and a 4/4 time signature. The notation includes notes, rests, and chords (F, Dm, Bui Ninh, C).

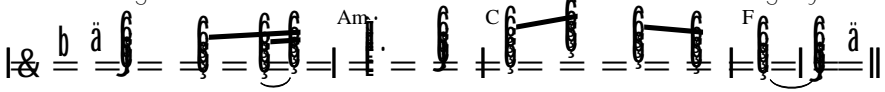
- 1- Con xin sấp mình kính thờ Thiên Chúa Ngôi Cha.
- 2- Con xin sấp mình kính thờ Thiên Chúa Ngôi Hai.
- 3- Con xin sấp mình kính thờ Thiên Chúa Ngôi Ba.
- 4- Con xin sấp mình kính chào Nữ Nhi Trinh Vương.
- 5- Con xin kính chào Thiên Thần, các Thánh trên cao.



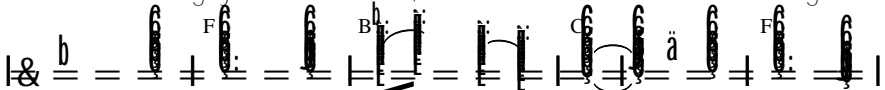
Nài thông giới lòi Chúa tòng phan hĩa ngan xòa.  
 Nài thông xuong nôi côi loai toi lòi trăn ai.  
 Nài cho Nôi Bai phuc lai vang tieng gan xa.  
 Chúa thông caich lai cho Bai ôn phuc này dồ.  
 Sống trong Chúa Trôi vui mông hánh phuc dồng bao.



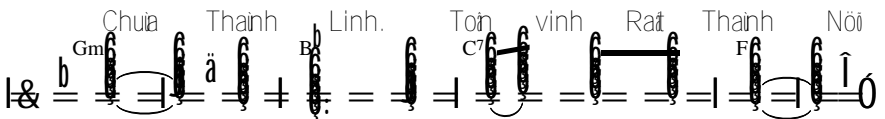
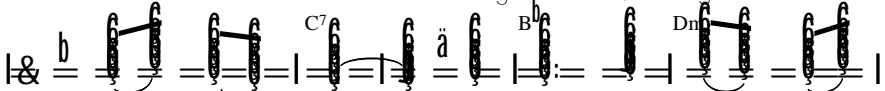
Ngôi nài dồng nên Rất Thành Nôi Vôông.  
 Ngôi trôi tời ngai Thành Mậu Trinh Thai.  
 Mei rất tời nhàn côi giúp thông tha.  
 Trôi cao mặt nất Thành Mậu cảm quyền.  
 Long thanh thao hieu Thành Mậu thông yêu.



Giày nên moi phuc treo gông í a muon nôi.  
 Cho loai ngôi thei muon ôn í a nôi nhôi  
 Cho nôi con châu A - dồng í a E - vai  
 Muon loai thanh kính ca khen í a bôi phan.  
 Nêm ngay châu Chúa, con xin í a ca mông.



NK - Vinh danh Thiên Chúa Ngôi Cha, Ngôi Con vai



Trinh, Thiên Thần, các Thánh trên Thiên ãnh.